

MISIÓN

PROMOVER el modelo de las mutuas y cooperativas de seguros;
DEFENDER los intereses del sector;
brindar ASISTENCIA a los miembros, compartiendo conocimientos y buenas prácticas.



COMISIONES DE AMICE

3 comisiones; 3 objetivos estratégicos

Comisión I: Promoción	Comisión II: Defensa	Comisión III: Asistencia
<p>3 grupos de trabajo:</p> <ul style="list-style-type: none"> Comunicaciones Promoción de los valores de las mutuas y cooperativas Reuniones de las asociaciones 	<p>4 grupos de trabajo:</p> <ul style="list-style-type: none"> Asuntos regulatorios Pensiones Regulación prudencial Contabilidad 	<p>3 grupos de trabajo:</p> <ul style="list-style-type: none"> Responsabilidad Social Corporativa Salud Reaseguro

LOGROS DE AMICE 2017

PROMOCIÓN



Publicaciones

- Buenas prácticas con respecto al personal, los miembros-asegurados y la sociedad
- "Market InSights Europa 2015" (ICMIF/AMICE)
- Informe anual 2016



Prensa

- 15 intervenciones en los medios
- 8 comunicados de prensa
- 85 artículos publicados
- 1 entrevista televisada



Asamblea general:

Simposio sobre proporcionalidad

- 43 miembros de 15 países
- 2 ponentes expertos invitados



Comunicaciones y eventos

- 1 informe anual
- 2 informes
- 4 boletines informativos
- 22 notas informativas
- 7 eventos

ASISTENCIA

Contribuimos al éxito de nuestros miembros gracias al intercambio de conocimientos y las buenas prácticas.

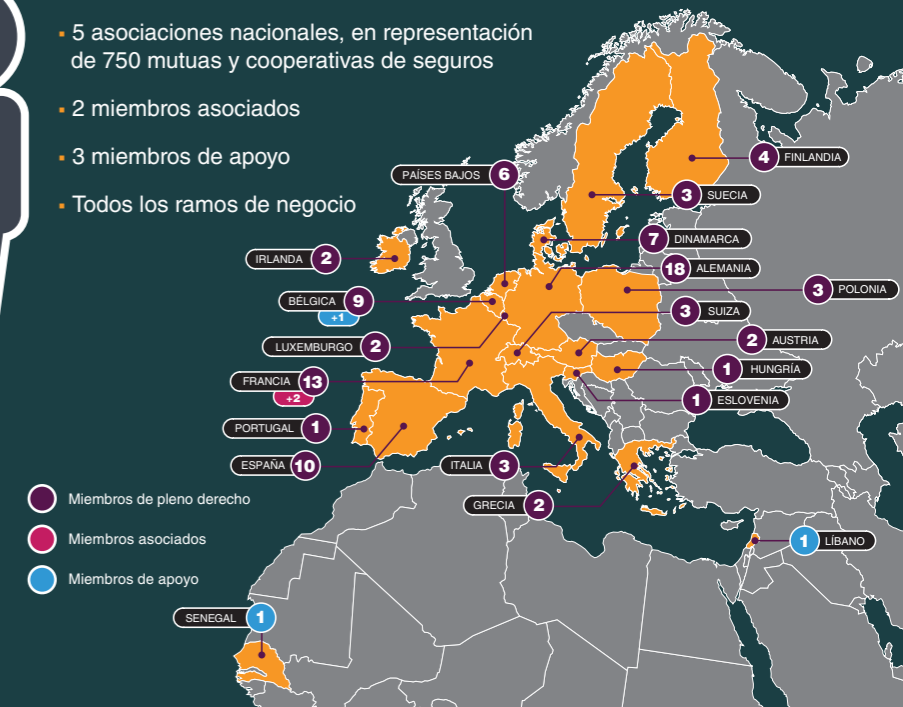
- 573 participaciones en reuniones/eventos
- Talleres y seminarios
 - Taller de AMICE | RGPD
 - Simposio de AMICE | El principio de la proporcionalidad
 - Taller de AMICE | Directiva IDD
 - Seminario AMICE/ICMIF | Comunicación sobre las mutuas y cooperativas de seguros: Hacer oír nuestro mensaje mutual
 - AMICE/ICMIF | VII Reunión de directores de reaseguro de las mutuas y cooperativas europeas
 - Seminario AMICE/ICMIF | Regular nuestro sector: de la sensibilización a la acción
- Línea de asistencia de AMICE sobre SII



AMICE INTERCONECTADA

MIEMBROS DE AMICE

- 90 miembros de pleno derecho
- 5 asociaciones nacionales, en representación de 750 mutuas y cooperativas de seguros
- 2 miembros asociados
- 3 miembros de apoyo
- Todos los ramos de negocio



DEFENSA

19 reuniones de grupos de trabajo

13 documentos de posición

2 campañas

Regulación

La actividad de las mutuas de seguros está enmarcada por un marco normativo complejo. Durante 2017 AMICE trabajó para asegurar unos cambios regulatorios adaptados y proporcionados.

Unión de Mercados de Capitales | **Big Data/Digitalización** | **Proporcionalidad PRIIPs** | **Cambio climático** | **Distribución**
Supervisión europea | **PEPP** | **NIIIF 17** | **Solvencia II** | **Recuperación y resolución Seguro del automóvil** | **RGPD**
Parjeta electrónica de servicios | **Finanzas sostenibles** | **Reporting público y de supervisión**